

Siegesmund Immobilien MV
Stolz auf jedes Projekt

Objekt: 73-2024 • 19089 Crivitz
134.000,00 €



Siegesmund Immobilien MV • Zur Rieselwiese 7a • 19089 Demen
Tel.: +49 38488 279887 • Mobil: +49 160 4166717 • Fax: +49 38488 279887
info@siegesmund-immobilien-mv.de • www.siegesmund-immobilien-mv.de

Daten im Überblick

ImmoNr	73-2024
PLZ	19089
Ort	Crivitz
Objektart	Haus
Objekttyp	Einfamilienhaus
Nutzungsart	Wohnen
Vermarktungsart	Kauf
Kaufpreis	134.000,00 €
Außen-Provision	3,57%
Befeuerung	Gas
Heizungsart	Zentralheizung
Etagenanzahl	2
Kabel Sat TV	Ja
Stellplätze	1 Carport 1 Freiplatz 1 Garage
Wintergarten	Ja
Wohnfläche	ca. 100 m ²
Anzahl Zimmer	3
Anzahl Badezimmer	2
Grundstücksgröße	ca. 954 m ²
Baujahr	1938
Zustand	baufällig
Energieausweis	ohne Energieausweis



Beschreibung

Sie sind eine ambitionierte Handwerkerin oder ein ambitionierter Handwerker, oder wollen es werden?

Sie haben Lust, das schöne alte Haus wieder in neuem Glanz erstrahlen zu lassen?

Dieses kleine, sanierungsbedürftige Einfamilienhaus liegt in der wunderschönen Kleinstadt Crivitz und wird Sie mit seinen vielen Gestaltungsmöglichkeiten begeistern.

Bei dem Gebäude, das laut Eigentümer, um 1938 herum entstanden ist, handelt es sich glücklicherweise nicht um ein denkmalgeschütztes Objekt.

Auf dem 954m² großen Grundstück befinden sich einige Nebengebäude, wie Werkstatt, Waschraum, Garage, Carport und auch ein ausgebautes Gartenhaus in Massivbauweise.

Was erwartet Sie nun bei diesem Sanierungsprojekt?

Grundsätzlich müssen Sie mit einer Überarbeitung fast aller Gewerke rechnen. Andererseits bietet Ihnen der mehr als attraktive Kaufpreis dieses interessanten Immobilienschnäppchens viel finanziellen Gestaltungsspielraum für eine Rundum-Sanierung ohne jegliche Abstriche.

Alle Sanierer und Renovierer, die sich nun angesprochen fühlen: Rufen Sie mich gern für weitere Informationen an! Gerne informiere ich Sie unverbindlich!

Weitere Angaben

Verfügbar ab: sofort

Objektzustand: renovierungsbedürftig

Qualität der Ausstattung: Standard

Lage

Die Immobilie befindet sich in der "Stadtrandsiedlung" in Crivitz in ruhiger und attraktiver Wohnlage.

Crivitz: <https://www.youtube.com/watch?v=7tT91-LPI8E>

Crivitz, eine wunderschöne Kleinstadt im Landkreis Ludwigslust-Parchim in Mecklenburg-Vorpommern.

Hier befinden sich zahlreiche Geschäfte des täglichen Bedarfs, darunter diverse Supermärkte,



Ärzte, Apotheken, ein Krankenhaus, sowie Schulen (Grund- & Regionalschule, Gymnasium) und Kindergärten.

Der Bahnhof Crivitz, auch fußläufig erreichbar, gewährleistet einen optimalen Anschluss an den öffentlichen Nahverkehr. So kann bspw. der Schweriner Hauptbahnhof mit der Regionalbahn bequem in ca. 26 Minuten erreicht werden. Eine ideale Anbindung an das Straßennetz garantieren zudem die Autobahnen 14 und 24 sowie die Bundesstraßen 321 und 392.

Crivitz liegt rund 20 Kilometer östlich von Schwerin und rund 21 Kilometer nordwestlich von Parchim und hat ca. 4880 Einwohner.

Ausstattung Beschreibung

Einfamilienhaus:

- ca. 110 m²
- 3 Zimmer
- Erdgeschoß: Wohnzimmer, Küche, Badezimmer, Hauswirtschaftsraum
- Obergeschoß: Gästezimmer, Schlafzimmer, Badezimmer, begehbare Kleiderschrank/Stauraum

Gartenhaus

- ca. 55m²
- 3 Zimmer
- Dusche + WC
- Pantryküche
- Wintergarten mit Ofen

Sonstige Angaben

Grundriss OG und Gartenhaus folgen.

Provisionshinweis: Die Käufer-Provision beträgt 3,57% vom Kaufpreis inkl. MwSt. Die Käufer-Provision ist verdient und fällig mit notarieller Beurkundung.

Weitere Bilder des Hauses lassen wir Ihnen gerne auf Anfrage zukommen.

Alle Angaben sind ohne Gewähr und basieren ausschließlich auf Informationen, die uns von unserem Eigentümer übermittelt



wurden. Das Exposé dient als Vorinformation und die Prüfung der Angaben/Objektunterlagen obliegt dem Kaufinteressenten. Wir übernehmen keine Gewähr für die Vollständigkeit, Richtigkeit und Aktualität dieser Angaben. Irrtum und Zwischenverkauf vorbehalten.

Die Zusendung eines Exposés ist nur unter Angabe der vollständigen Adresse und Tel.-Nr. möglich.

Impressionen



Hof (2)



Küche



Wohnzimmer



HWR EG



Nebenglass Hinterhof



Hof (1)



Flur



Zimmer 2 OG

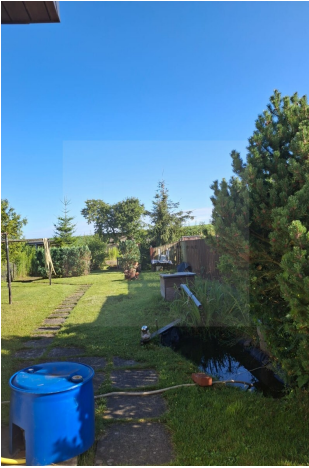


Bad OG



Grundstück

Siegesmund Immobilien MV
Stolz auf jedes Projekt



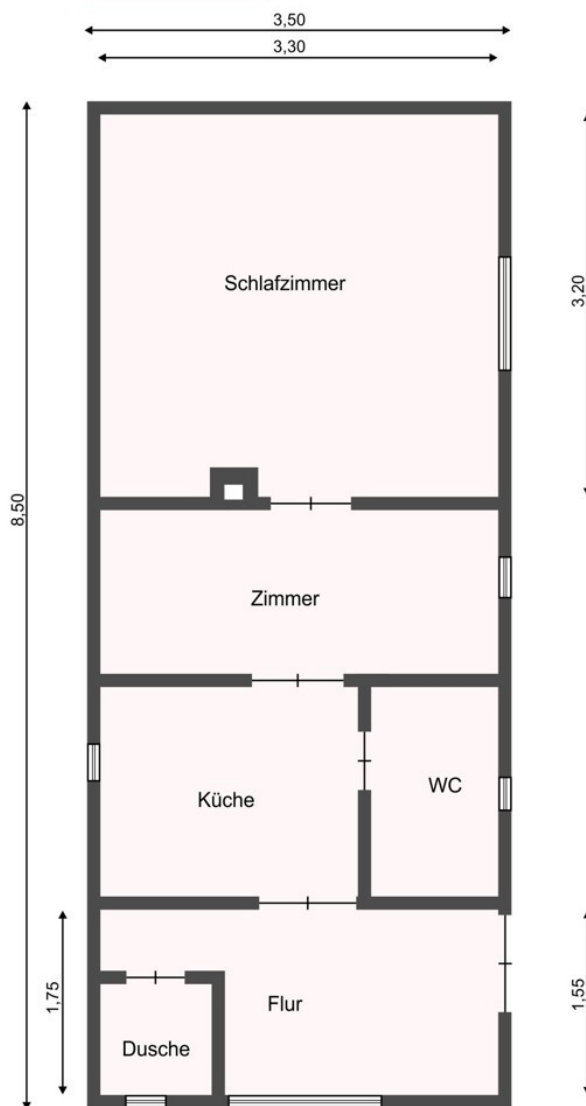
Grundstück



Grundstück

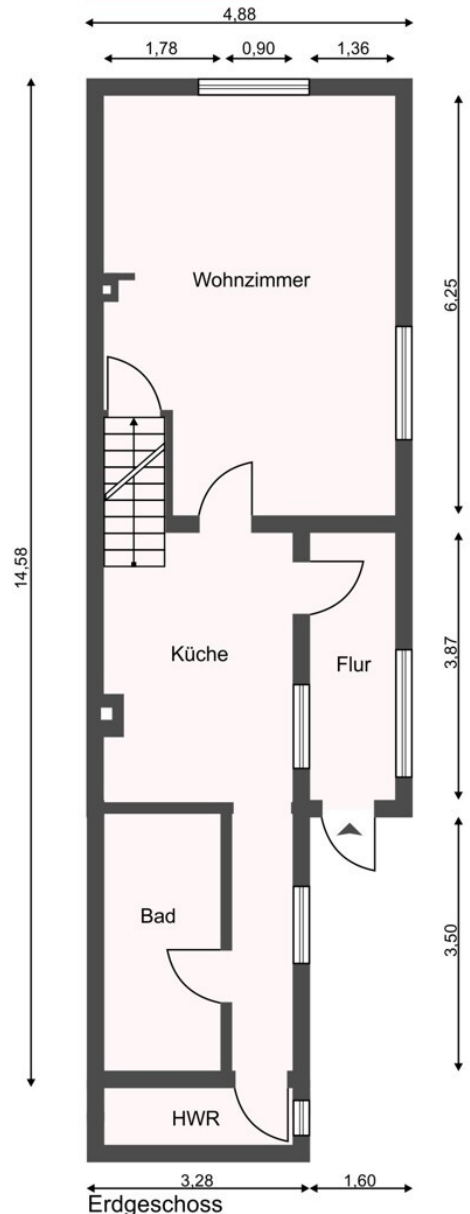


Grundriss

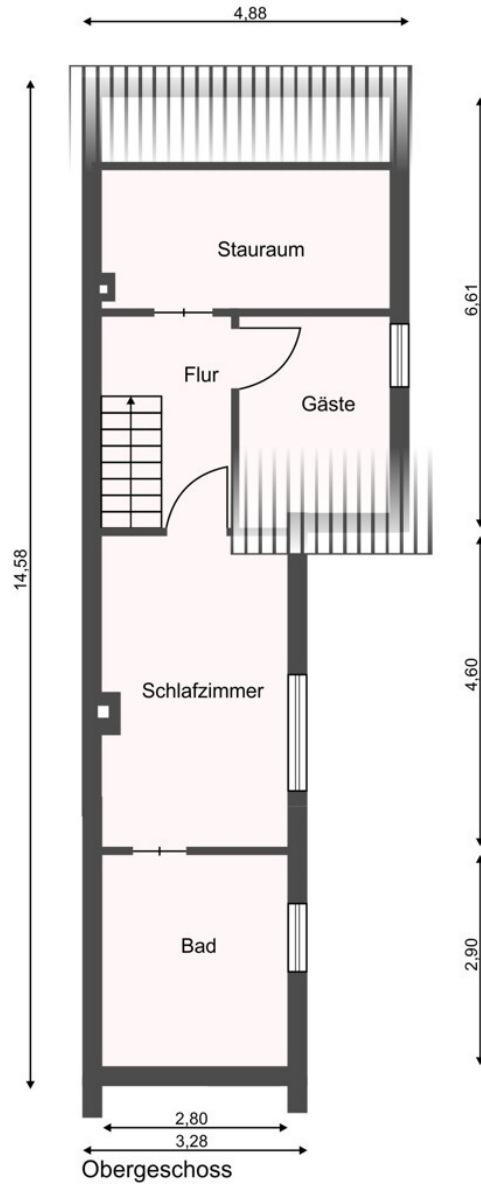


Gartenhaus

Grundriss Gartenhaus



Grundriss Erdgeschoß



Grundriss Obergeschoß



Ihre Ansprechpartnerin

Frau Stephanie Siegesmund

Zur Rieselwiese 7a
19089 Demen

Telefon: +49 160 4166717

Mobil: +49 160 4166717

E-Mail: info@siegesmund-immobilien-mv.de

Web: www.siegesmund-immobilien-mv.de

Rechtshinweis

Da wir Objektangaben nicht selbst ermitteln, übernehmen wir hierfür keine Gewähr. Dieses Exposé ist nur für Sie persönlich bestimmt. Eine Weitergabe an Dritte ist an unsere ausdrückliche Zustimmung gebunden und unterbindet nicht unseren Provisionsanspruch bei Zustandekommen eines Vertrages. Alle Gespräche sind über unser Büro zu führen. Bei Zuwiderhandlung behalten wir uns Schadenersatz bis zur Höhe der Provisionsansprüche ausdrücklich vor. Zwischenverkauf ist nicht ausgeschlossen.

Siegesmund Immobilien MV • Zur Rieselwiese 7a • 19089 Demen
Tel.: +49 38488 279887 • Mobil: +49 160 4166717 • Fax: +49 38488 279887
info@siegesmund-immobilien-mv.de • www.siegesmund-immobilien-mv.de

Siegesmund Immobilien MV
Stolz auf jedes Projekt

Daten

ImmoNr	73-2024
PLZ	19089
Ort	Crivitz
Kaufpreis	134.000,00 €
Außen-Provision	3,57%

Siegesmund Immobilien MV
Stolz auf jedes Projekt

Daten

ImmoNr	73-2024
PLZ	19089
Ort	Crivitz
Kaufpreis	134.000,00 €
Außen-Provision	3,57%

Siegesmund Immobilien MV
Stolz auf jedes Projekt

Daten

ImmoNr	73-2024
PLZ	19089
Ort	Crivitz
Kaufpreis	134.000,00 €
Außen-Provision	3,57%